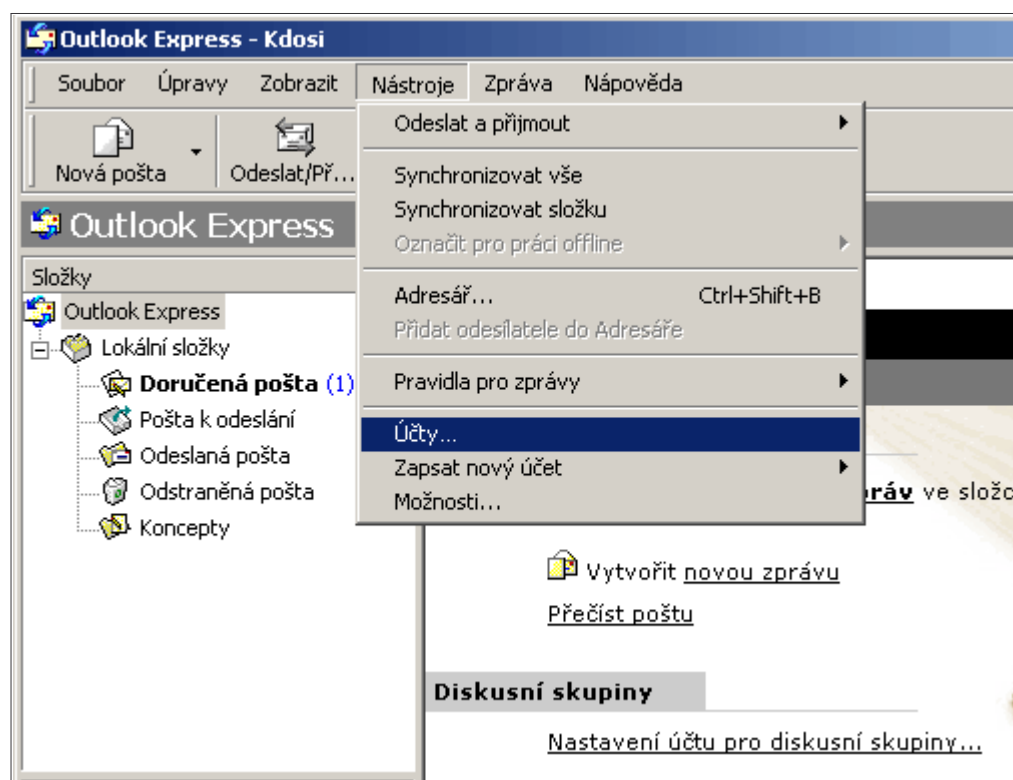


TECHNICKÁ PODPORA SPOLEČNOSTI EUROPEAN NETWORK COMPANY, s.r.o.

1. Jak si nastavím poštovního klienta (jak si nastavím na svém PC novou e-mailovou adresu)?

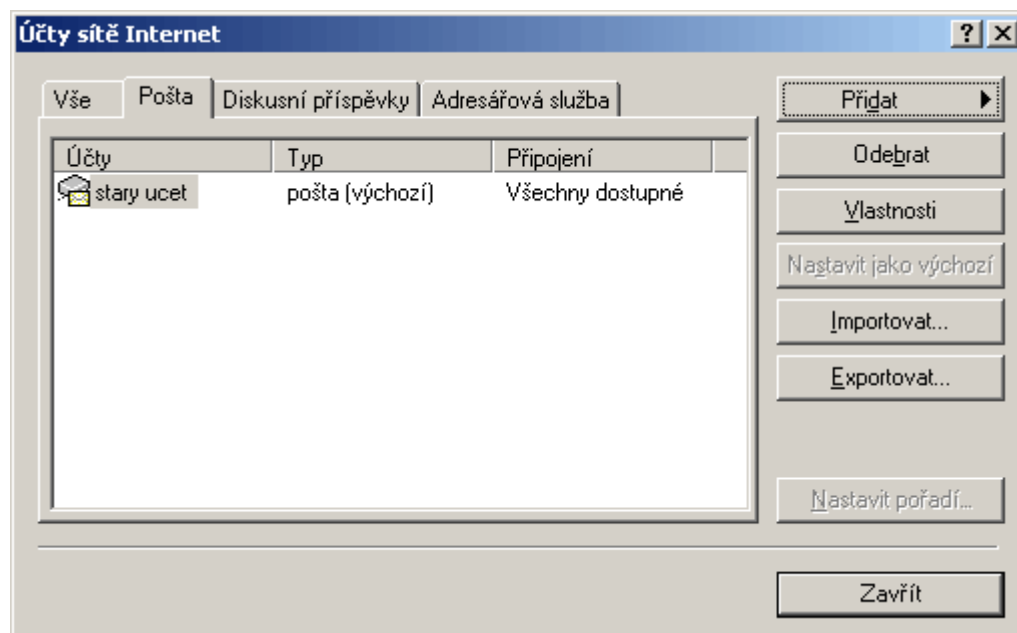
Zde se naučíte krok po kroku, jakým způsobem lze nastavit ve Vašem e-mailovém klientu nový účet. Toto demonstrujeme na programu Outlook Express, který je součástí Windows a je velice používaný. V případě, že používáte jiný program (např. MS Outlook), věřte, že je to velice podobné a po absolvování tohoto návodu budete schopni intuitivně nastavit nový účet i ve Vámi používaném programu.

Krok 1



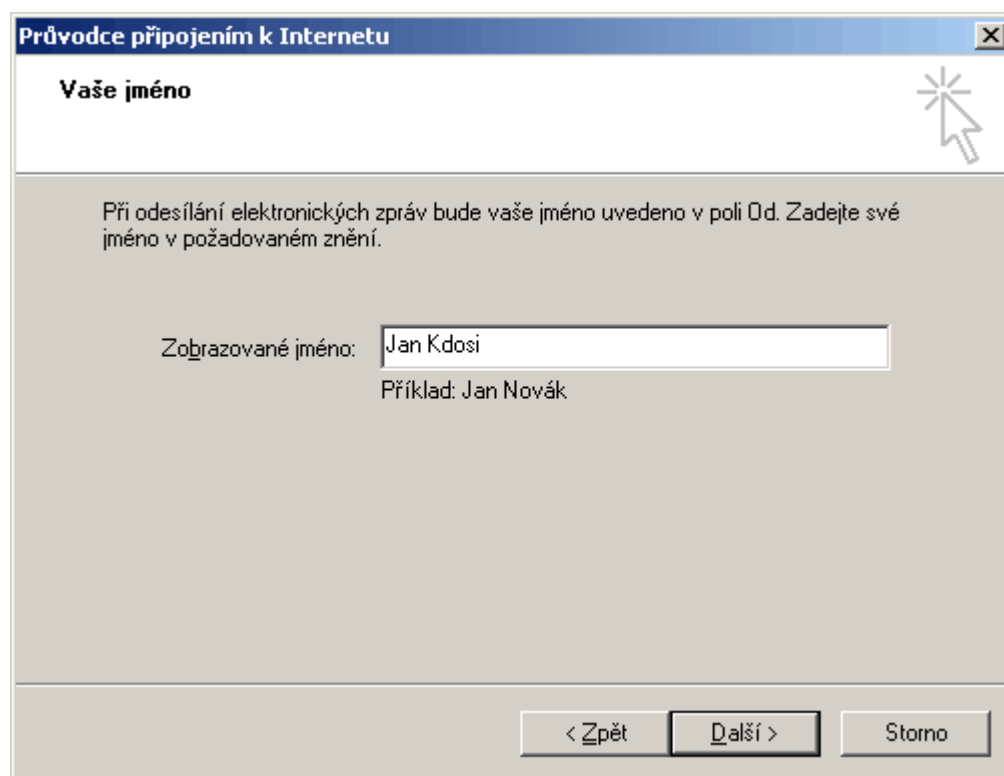
Spustíte Outlook Express a najedíte myší na menu v horní liště.
Nástroje -> Účty... (zde kliknout) a otevře se Vám tabulka v KROKU 2.

Krok 2



Přejděte do záložky Pošta a uvidíte přehled současných účtů pošty.
Z tlačítek vpravo klikněte na Přidat -> Pošta... (zde kliknout). Jděte na další KROK.

Krok 3



Zadejte jméno, které si přejete zobrazovat v e-mailech odeslaných od Vás a klikněte na Další.

Krok 4

Průvodce připojením k Internetu

Adresa elektronické pošty sítě Internet

Vaše elektronická adresa je adresa, kterou používají ostatní lidé, chtějí-li vám poslat elektronickou poštu.

Již mám elektronickou adresu, kterou chci nadále používat.

Elektronická adresa:

Příklad: adresa@microsoft.com

Chtěl bych si zaregistrovat nový účet u:

< Zpět Další > Storno

Zde zaškrtněte políčko Již mám elektronickou adresu... a do textového pole napište Váš e-mail. Je možné, že Vám program automaticky nabídne tvar e-mailu. Pokud je správný, tak není nutno vyplňovat.

Potvrďte Další.

Krok 5

Průvodce připojením k Internetu

Názvy serverů elektronické pošty

Typ serveru příchozí pošty:

Server příchozí pošty (POP3, IMAP nebo HTTP):

Server SMTP je server používaný pro odesílanou poštu.

Server odesílané pošty (SMTP):

< Zpět Další > Storno

Nyní se dostáváme do části, kde se vyplňuje nastavení serverů pro příchozí a odesílanou poštu.

- Do pole Server příchozí pošty (POP3) zadejte mail.euneco.com

- Do pole Server odesílané pošty (SMTP) zadejte server dle Vašeho providera (to je u koho jste připojeni k internetu)
např.: u připojení od Quick.cz se zadává smtp.quick.cz

Přejděte na další KROK pomocí tlačítka Další.

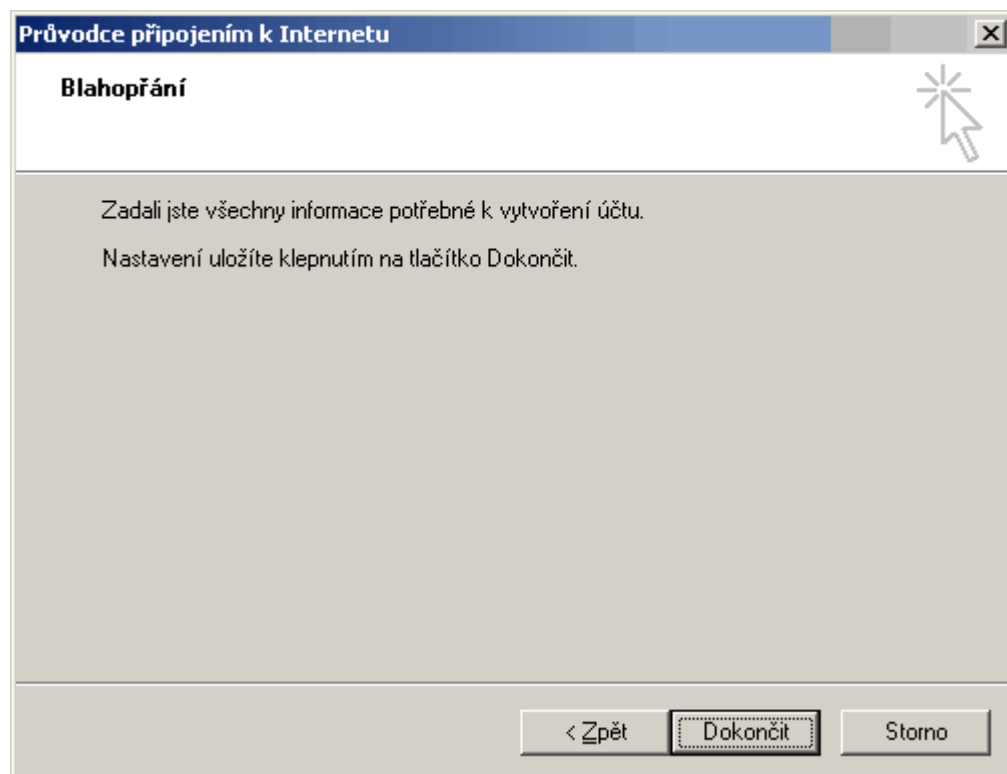
Krok 6

V tomto KROKU zadáte Název účtu a Heslo pomocí kterých Vás server detekuje a zpřístupní Vaší poštu.

- Do pole Název účtu zadejte Vám zasláný nový "Název" - např.: cosi1
- Do pole Heslo napište heslo k tomuto názvu v přesném tvaru (včetně velkých a malých písmen) - jako ochrana při zadávání hesla se zobrazují pouze hvězdičky

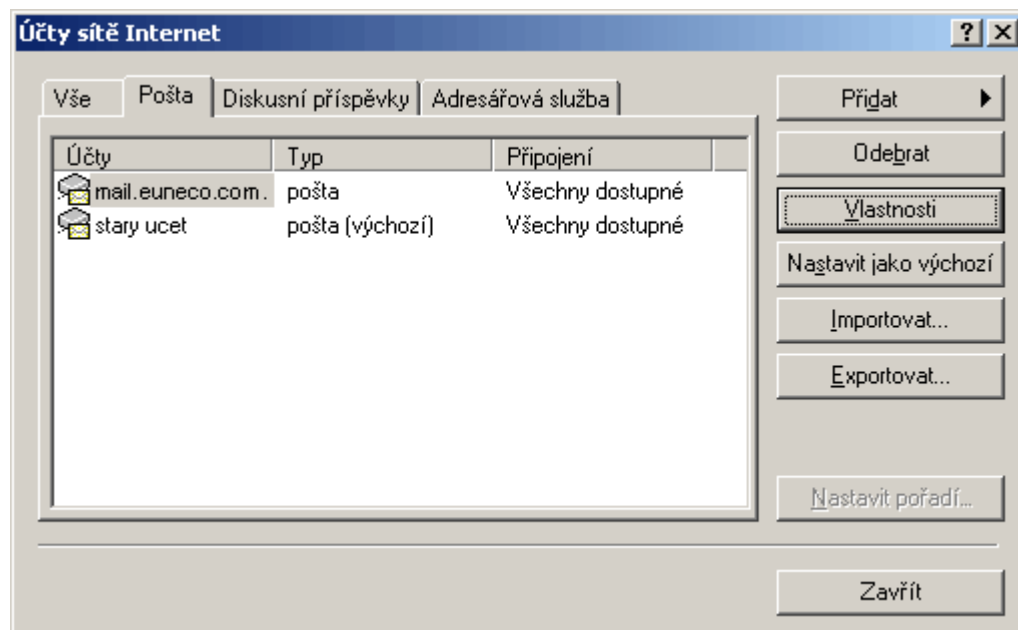
Přejděte na další KROK pomocí tlačítka Další.

Krok 7



Zde pouze stiskněte tlačítko Dokončit.

Krok 8



Nyní jste zpět u tabulky Účty sítě Internet, kde klikněte na náš nově vytvořený účet (označí se barevným proužkem) stiskněte tlačítko Vlastnosti. Otevře se Vám tabulka - vlastnosti.

Krok 9

The screenshot shows a Windows-style dialog box titled "euneco.euneco.cz - vlastnosti". It has several tabs: "Obecné", "Servery", "Připojení", "Zabezpečení", and "Upřesnit". The "Obecné" tab is selected. Under "Poštovní účet", there is a text box containing "mail.euneco.com" and a small envelope icon. Below that, there is a section "Informace o uživateli" with four text boxes: "Jméno:" (Jan Kdosi), "Organizace:" (empty), "Elektronická adresa:" (kdosi@cosi.cz), and "Adresa pro odpovědi:" (empty). At the bottom of this section is a checked checkbox labeled "Použít tento účet pro příjem pošty a synchronizaci". At the very bottom of the dialog are three buttons: "OK", "Storno", and "Použít".

Ve složce Obecné si můžete ve vrchním poli změnit název tohoto účtu. Ostatní je-li zadáno korektně - neměňte.

Přejděte do složky Servery

Krok 10

euneco.euneco.cz - vlastnosti

Obecné | **Servery** | Připojení | Zabezpečení | Upřesnit

Informace o serveru

Typ serveru příchozí pošty: POP3

Příchozí pošta (POP3): mail.euneco.com

Odesílaná pošta (SMTP): smtp.vasprovider.cz

Server příchozí pošty

Název účtu: kdosi@cosi.cz

Heslo: xxxxxxx

Zapamatovat heslo

Přihlašovat se zabezpečeným ověřováním hesla

Server odesílané pošty

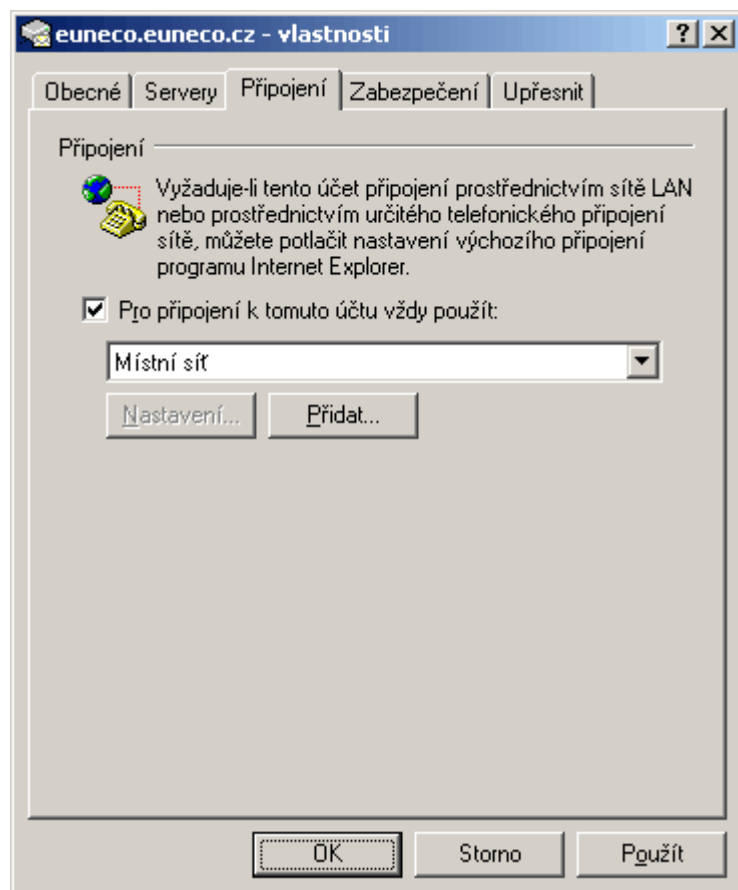
Server vyžaduje ověření

Nastavení...

OK Storno Použít

Zde je možnost opravit údaje, které slouží k připojení a Vaší detekci na poštovní server. Zadali jste-li vše správně stačí přejít do složky Připojení.

Krok 11



Zaškrtněte políčko "Pro připojení..." a zvolte si způsob připojení z nabídky - většinou to bývá Telefonické připojení nebo Místní síť.

Nyní stačí potvrdit tlačítkem Použít a odklikat všechna OK. **Váš nový účet je nastaven.**